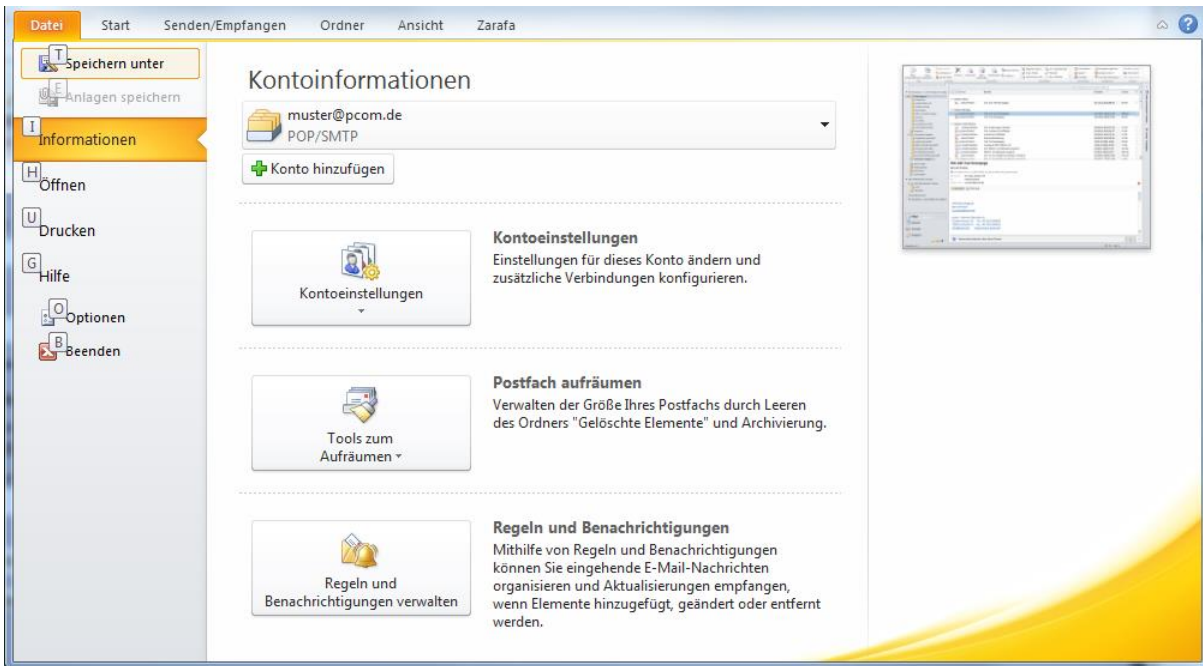


# PCOM-Anleitung

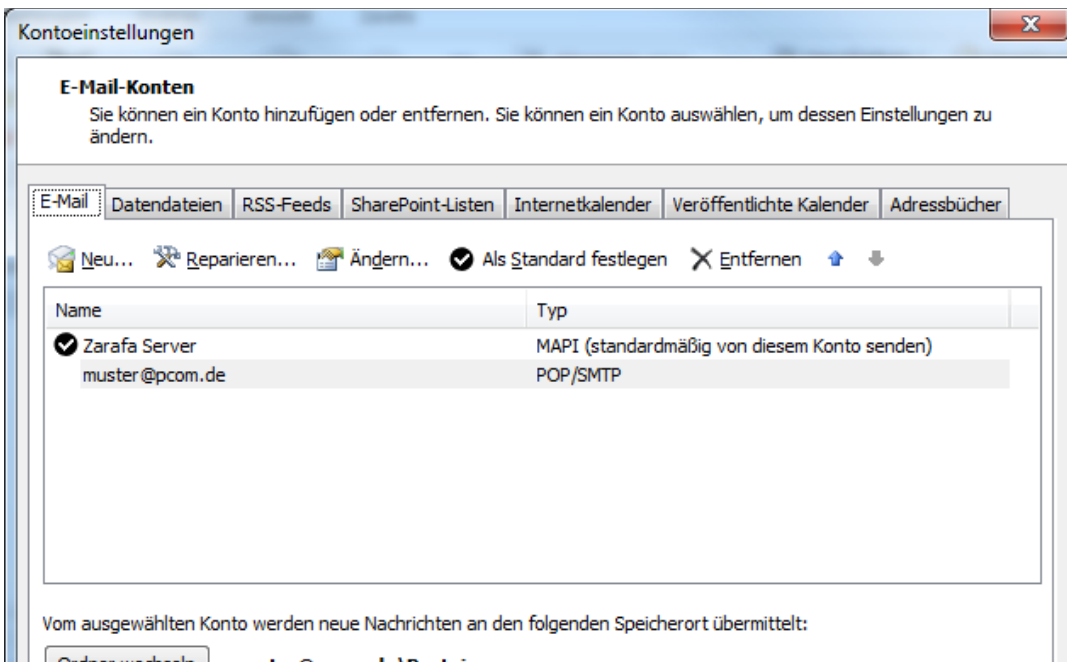
## Outlook-Einstellung für ausgehende Mails ändern

Um die Sicherheitseinstellungen Ihres Mailprogramms Microsoft-Outlook an die aktuellen Servereinstellungen anzupassen verfahren Sie bitte wie nachstehend beschrieben.

Ab Outlook 2010 klicken Sie auf „Datei“ und wählen Sie „Kontoeinstellungen“.



Es erscheint das folgende Fenster:



Klicken Sie doppelt auf das E-Mail-Konto, das Sie bearbeiten möchten.

Klicken Sie auf „Weitere Einstellungen“ rechts unten im Fenster.

Klicken Sie auf die Registerkarte „Postausgangsserver“ und setzen Sie einen Haken bei „Der Postausgangsserver (SMTP) erfordert Authentifizierung“. Wählen Sie zusätzlich den Punkt „Gleiche Einstellungen wie für Posteingangsserver verwenden“, sofern dieser nicht vom System schon vorgelegt ist.

Bei älteren Outlook-Versionen finden Sie diese Einstellungen unter:

Version 2007: „Extras“ - „Kontoeinstellungen“ (dann weiter wie oben beschrieben)

Version 2003 und älter: „Extras“ – „E-Mail-Konten“ – „Vorhandene E-Mail-Konten anzeigen und bearbeiten“.